

[L'AQUEDUC DES SAGNIERES]



Aqueduc

Le départ de cette jolie boucle démarre au sud-ouest du village, à proximité du pont qui enjambe le torrent de Vermeil. Par un court sentier, vous rejoignez la piste qui porte le même nom. 1km plus loin, un magnifique sentier ombragé vous guidera jusqu'à l'aqueduc des Sagnières. Poursuivez votre circuit par une piste jusqu'aux Basses-Graves. Redescendre par cette route goudronnée durant 1km, que vous quitterez sur la droite pour rejoindre Clamensane par le haut du village .

Votre partenaire de rando : L'EAU

En effet, par ce petit ravin des « Sagnières » (Marais, prairie humide), celle-ci diffuse ses bienfaits durant toute la première partie du circuit. Comme disait St Exupéry » ce qui coulait ainsi hors du ventre de la montagne, c'était la vie, c'était le sang des hommes ». Ces hommes qui ont su utiliser et canaliser , comme ici, cette ressource pour pouvoir survivre. N'est-elle pas l'élément le plus répandu de la planète ? D'un volume mondial estimé à 1360 millions de km³, elle est aussi le plus important volume de la matière vivante : l'homme et les animaux sont constitués d'environ 71% d'eau, les végétaux verts de 85%, le bois de 50%. Autant dire que cette eau serpentant à vos pieds reste la ressource la plus précieuse que la terre puisse offrir à l'homme.

CARACTERISTIQUES DE L'ITINERAIRE

Dénivelée : 250m

Distance : 6 km

Durée : 3 heures

Balisage : jaune

Difficulté : *

Période conseillée :

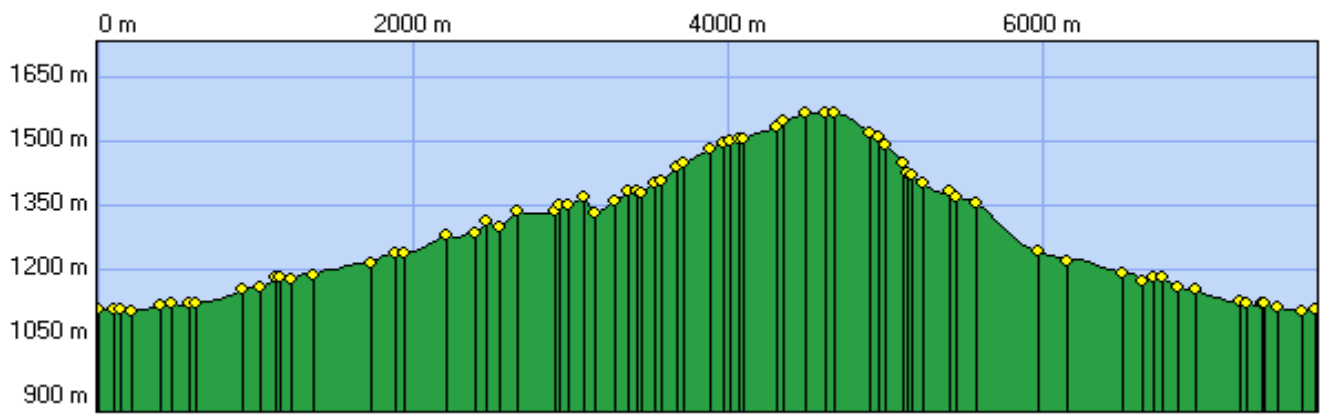
Toutes saisons.

Cartographie :

3339 ET

ACCES ROUTIER :

De Sisteron, prendre la D 951 en direction de la Motte du caire. 3km avant, bifurquer sur la D1 pour rejoindre Clamensane.



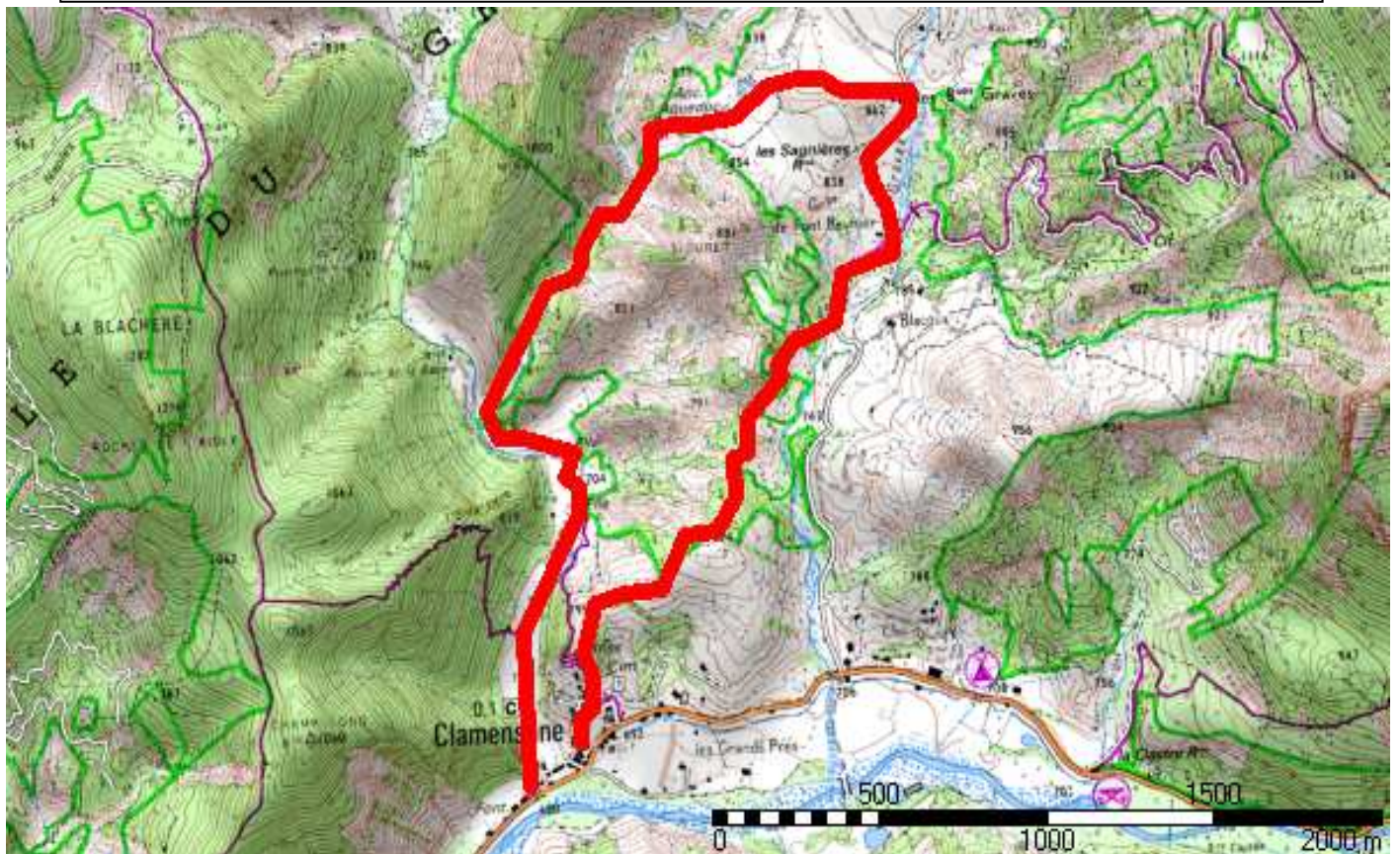
Réponses de la fiche N°1 :

La biodiversité représente « toutes les variations de tout le vivant » (Wilson 1986).

Ses trois niveaux principaux d'organisations sont : La diversité des espèces, la diversité génétique, et la diversité des écosystèmes.

Question : Le lichen résulte de l'association de 2 espèces. Lesquelles ?

Réponse dans la fiche N° 3 : Les Carraires du bois de Gierre.



Office de tourisme de la Motte du
caire-Turriers : 04 92 68 42 72

2

Votre contact :
Marc Linares 04 92 68 42 72